

REQUIEM

Réduction pour Chant, Orgue et Quintette à cordes par l'auteur
(Harpe, Trompettes et Timbales ad libitum)

DURÉE: 41 minutes

Maurice DURUFLÉ
Op. 9

I. Introït

3 TROMPETTES ①
en Ut
(ad libitum)

4 HARPE
(ad libitum)

ORGUE

SOPRANOS

ALTOS

TÉNORS

BASSES

VIOLONS I

II

ALTOS

VIOLONCELLES

Andante moderato (♩ = 60)

G.R.
p

R. G.R. Fonds 8 doux
Péd. Bourdons 16-8

pp sostenuto
Re - qui - em æ -

pp sostenuto
Re - qui - em æ -

Andante moderato (♩ = 60)

p sostenuto, un peu en dehors

p sostenuto

① Dans l'Introït, on pourrait à la rigueur se passer de la 3^e trompette.

Orgue

S. *pp* à

A. *pp* à

T. - ter - - - - - nam do -

B. - ter - - - - - nam do -

I Div. V Sourdines *p* Div. V ①

II Sourdines *p*

Alt.

Vclles

1

Orgue

S.

A.

T. - na - e - is Do - mi -

B. - na - e - is Do - mi -

I

II

Alt.

Vclles

(♩ = ♩)

① S'il n'y a qu'un quatuor à cordes, le 2^e violon jouera la 2^e division du 1^{er} violon jusqu'à ④

Orgue

S. *mp*
A. *mp*
T. - ne,
B. - ne,

et lux per.
et lux per.

I *mp*
Vons II *mp*
Alt. *mp*
velles *mp*

2

Orgue

S. *mf*
A. *mf*
T. - pe - tu - a lu - ce - at
B. - pe - tu - a lu - ce - at

I *mf*
Vons II *mf*
Alt. *mf*
velles *mf*

poco cresc.
poco cresc.

2

Poco rit. 4 **Tempo**

Otez les sourdines

Otez les sourdines

pp

pp

Orgue

S.

p

Te — de — cet — hymnus De — us in Si — on; et ti — bi red — de — tur vo — tum —

Poco ced. Tempo

Trp.

p

Orgue

p *mf*

G.R. *espressivo* R

S.

in Je — ru — sa — lem,

Poco ced. Tempo

I

Voies

II

DIV.

p

Alt.

Unis *p* *espressivo*

Velles

p *espressivo*

Version pour
Quatuor à cordes

I

VIOLONS

II

ALTO

VIOLONCELLE

p *espressivo*

Harpe

Orgue

S. *p* Re - qui - em æ -

T. *p* Re - qui - em æ -

I Unis *mp espressivo, en dehors*

Orgues II Unis *mp espressivo, en dehors*

Alt.

Velles

8 (♩ = ♩)

Harpe *mf*

Orgue *mf*

Péd. R.

S. *mf* - ter - nam do - na e - is

T. *mf* - ter - nam do - na e - is

I *mf*

Orgues II *mf*

Alt. *mf*

Velles *mf*

[illegible]

Trp. 1 2 *mf*

Harpe *f*

Orgue *f*
R. + Flûte 4

S. *f*
- pe - - tu - a lu - - ce - - at,

A. *f*
- pe - - tu - a lu - - ce - - at,

T. *f*
- pe - - tu - a lu - - ce - - at,

B. *f*
- pe - - tu - a lu - - ce - - at,

I *f*
Vos

II *f*

Alt. *f*

Violon *f*

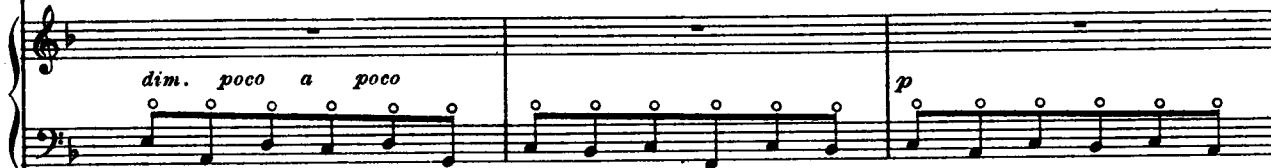
Detailed description: This is a page of a musical score, page 9. It features a variety of instruments and vocal parts. At the top, Trp. 1 and 2 play a melody in 2/4 time, marked *mf*. Below them, the Harpe (Harp) and Orgue (Organ) provide accompaniment, both marked *f*. The Organ part includes a section for R. + Flûte 4. The vocal parts consist of Soprano (S.), Alto (A.), Tenor (T.), and Bass (B.), all singing the lyrics "- pe - - tu - a lu - - ce - - at,". Below the vocal parts are the strings: Violon I (I), Violon II (II), Altus (Alt.), and Violoncelle (Violon), all marked *f*. The score is written in 2/4 time and includes various musical notations such as notes, rests, and dynamic markings.

10

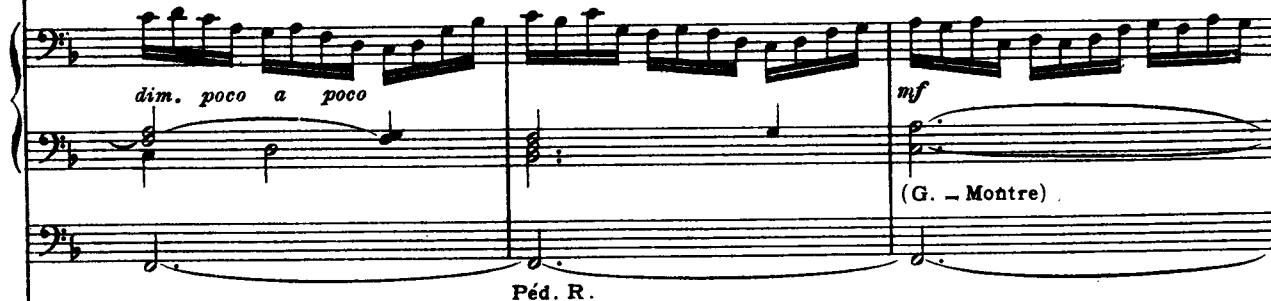
Trp.



Harpe



Orgue



S.

dim. poco a poco

lu - - - ce - - at e - is.

A.

dim. poco a poco

lu - - - ce - - at e - is.

T.

dim. poco a poco

lu - - - ce - - at e - is.

B.

dim. poco a poco

lu - - - ce - - at e - is.

10

Vons

II

*dim. poco a poco**dim. poco a poco*

Alt.

dim. poco a poco

velles

dim. poco a poco

Div.

Unis

p

Rall.**Enchaînez**

Trp.

Harpe

Orgue

S.

A.

T.

B.

*sempre dim.**pp**sempre dim.*

R. — Flûte 4

Péd. solo

R.

*pp***Rall.****Enchaînez**

Vos

II

Alt.

*sempre dim.**pp**sempre dim.**pp**sempre dim.**pp**sempre dim.**pp*